



MUNICÍPIO DE POMPEU

ESTADO DE MINAS GERAIS

**Secretaria Municipal de Agronegócio,
Comércio, Indústria e Meio Ambiente**

Av. Galdino Morato de Menezes, nº 100
São José - Pompéu/MG - CEP 35640-000
Fone/Fax: (37) 3523-8586

CNPJ: 18.296.681/0001-42
indcom@pompeu.mg.gov.br / www.pompeu.mg.gov.br

Anexo III – Formulário 2A

A cidade de Pompéu, no interior de Minas Gerais, tem sua população e sua economia baseada na agricultura familiar. Essas atividades têm aumentado a demanda por água na região, que enfrenta problemas de poluição e desmatamento dos seus mananciais. Por isso, é importante realizar a recomposição dos mananciais, por dois motivos principais: o bem-estar e a recuperação hídrica da população local, e a conscientização ambiental dos ribeirinhos, que poderão ver na prática os benefícios das ações de preservação.

Um exemplo de ação realizada nesse sentido foi a recuperação da bacia do Córrego Novilha Brava, realizada pela Agência Peixe Vivo e pelo Comitê de Bacias do Rio São Francisco. Nesse projeto, foram realizadas as seguintes intervenções: Construção de 2.606 metros de cercamento de nascentes; Plantio de 2.935 mudas de espécies nativas da região; Construção de 180 bacias de contenção de água da chuva (barraginhas); Construção de 109 peitos de pombo; Construção de 67.075 metros de terraceamento; Patrolamento de 14.720 metros de estradas; Plantio de 971 mudas de leguminosas.

Essas ações tiveram um impacto positivo na recuperação hídrica da bacia, que é uma região problemática com relação ao abastecimento de água. Pompéu chegou a ficar até 160 dias sem chuvas, conforme relatado em rede nacional. Os moradores locais onde as ações foram realizadas relataram que a água está mais abundante, que as erosões não estão ocorrendo mais e que em períodos de chuva há uma maior retenção de água para os períodos de escassez, e questionam sempre quando irá ocorrer mais ações na bacia.

Sendo assim, o município pretende dar continuidade às ações de recuperação dos mananciais com o apoio do Comitê de Bacias do Rio São Francisco. Essas ações são essenciais para garantir a água que é um bem comum do povo, que é vida e produção de alimentos, e que é a força motriz de toda a natureza.



MUNICÍPIO DE POMPEU

ESTADO DE MINAS GERAIS

**Secretaria Municipal de Agronegócio,
Comércio, Indústria e Meio Ambiente**

Av. Galdino Morato de Menezes, nº 100
São José - Pompéu/MG - CEP 35640-000
Fone/Fax: (37) 3523-8586

CNPJ: 18.296.681/0001-42
indcom@pompeu.mg.gov.br / www.pompeu.mg.gov.br

Anexo III - Formulário – 2B

A recuperação de uma bacia hidrográfica é de extrema importância e urgência, pois as bacias hidrográficas são responsáveis pelo abastecimento de água para as populações humanas e pela proteção dos ecossistemas aquáticos. Além disso, elas desempenham um papel importante na regulação do ciclo hidrológico, armazenando e escoando o excesso de água. A conservação das bacias hidrográficas é fundamental para garantir a saúde ecológica dos cursos d'água e da biologia local. Portanto, é essencial que medidas sejam tomadas para recuperar o restante da Bacia do Córrego Novilha Brava, a fim de garantir a sustentabilidade dos recursos hídricos e a preservação dos ecossistemas e da população local ali existente.



MUNICÍPIO DE POMPEU

ESTADO DE MINAS GERAIS

**Secretaria Municipal de Agronegócio,
Comércio, Indústria e Meio Ambiente**

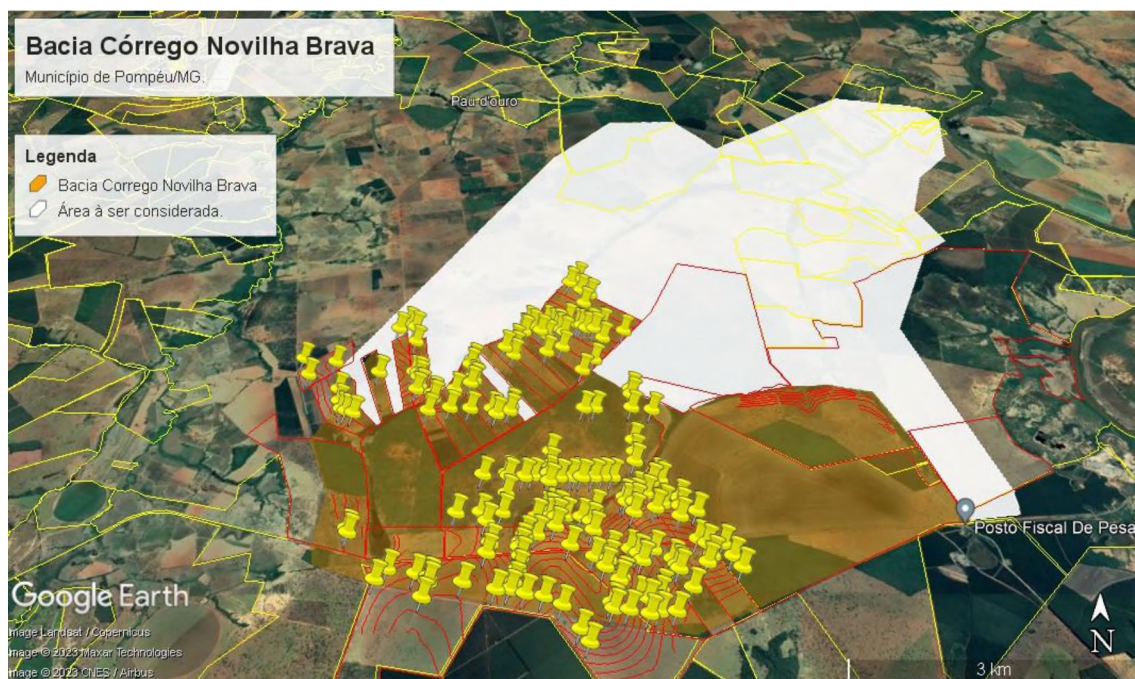
Av. Galdino Morato de Menezes, nº 100

São José - Pompéu/MG - CEP 35640-000

Fone/Fax: (37) 3523-8586

CNPJ: 18.296.681/0001-42
indcom@pompeu.mg.gov.br / www.pompeu.mg.gov.br

Para fins de avaliação técnica, abaixo o mapa da área escolhida:



Área selecionada: 4.106 hectares.
Possuindo 44,3 quilômetros quadrados.